

# Loich Abfuhrplan

# 2024



## Zeichenerklärung

- RM EP** Restmüll Einzelpersonenhaushalt
- RM MP** Restmüll Mehrpersonenhaushalt
- GS** Gelber Sack / Kunststoffverpackungen

- AP** Altpapier
- BIO** Biomüll
- PR** Problemstoffe
- SP** Sperrmüll / Eisenschrott (Hausabholung)

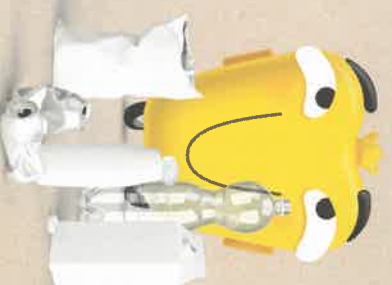
## »ACHTUNG«

Mülkkonnen bis spätestens 6<sup>00</sup> Uhr auf öffentlichem Gut bereit stellen!

Jänner		Februar		März		April		Mai		Juni	
Mo 01	Neujahr 01	Do 01	BIO	Fr 01	Mo 01	Ostermontag 14	Mi 01	Sa 01	Statferientag	Sa 01	
Di 02		Fr 02		Sa 02	Di 02		Do 02	So 02		So 02	
Mi 03		Sa 03		So 03	Mi 03		Fr 03	Mo 03		Mo 03	RM MP 23
Do 04	BIO	So 04		Mo 04	Do 04	GS 10	Sa 04	Di 04		Di 04	
Fr 05		Mo 05	GS	Di 05	Fr 05	AP	So 05	Mi 05		Mi 05	
Sa 06	Hl. 3 Könige	Di 06		Mi 06	Sa 06		Mo 06	Do 06	BIO	Do 06	
So 07		Mi 07		Do 07	So 07		Fr 07	Mo 07		Fr 07	
Mo 08	GS 02	Do 08		Fr 08	Mo 08	RM MP 15	Di 08	Mi 08	BIO	Sa 08	
Di 09		Fr 09		Sa 09	Di 09		Do 09	Do 09	Christi Himmelfahrt	So 09	
Mi 10		Sa 10		So 10	Mi 10		Fr 10	Mo 10		Mo 10	
Do 11		So 11		Mo 11	Do 11	BIO	Sa 11	Di 11		Di 11	
Fr 12	AP	Mo 12	RM MP	Di 12	Fr 12		So 12	Mi 12		Mi 12	
Sa 13		Di 13		Mi 13	Sa 13		Mo 13	Do 13	PR 20	Do 13	
So 14		Mi 14		Do 14	Mo 14	BIO	Di 14	Fr 14		Fr 14	
Mo 15	RM EP RM MP 03	Do 15	BIO	Fr 15	Di 15		Do 16	Sa 15		Sa 15	
Di 16		Fr 16		Sa 16	Mo 16		So 16	So 16		So 16	
Mi 17		Sa 17		So 17	Mi 17		Fr 17	Mo 17	AP	Mo 17	
Do 18	BIO	So 18		Mo 18	Do 18		Sa 18	Di 18		Di 18	
Fr 19		Mo 19		Di 19	Fr 19		So 19	Mi 19	Pfingstsonntag	Mi 19	BIO
Sa 20		Di 20		Mi 20	Sa 20		Mo 20	Do 20	Pfingstmontag 21	Do 20	
So 21		Mi 21		Do 21	So 21		Fr 21	Fr 21		Fr 21	
Mo 22		Do 22		Fr 22	Mo 22		So 22	Sa 22		Sa 22	
Di 23		Fr 23	AP	Sa 23	Di 23	SP	Do 23	Mo 24	BIO	So 23	
Mi 24		Sa 24		So 24	Mi 24		Fr 24	Di 25		Mo 24	GS 26
Do 25		So 25		Mo 25	Do 25	BIO	Sa 25	Di 25		Di 25	
Fr 26		Mo 26		Di 26	Fr 26		So 26	Mi 26		Mi 26	
Sa 27		Di 27		Mi 27	Sa 27		Mo 27	Do 27	GS 22	Do 27	
So 28		Mi 28		Do 28	So 28		Di 28	Fr 28	AP	Fr 28	AP
Mo 29		Do 29	BIO	Fr 29	Mo 29	GS 18	Mi 29	Sa 29		Sa 29	
Di 30		Fr 30		Sa 30	Di 30		Do 30	So 30	Frontleichnam	So 30	
Mi 31		So 31		Ostersonntag	Fr 31						

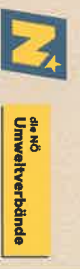
Juli		August		September		Oktober		November		Dezember	
Mo 01	BIO	Do 01	So 01	Di 01	Fr 01	Altenheiligen	So 01	Mo 02	So 02	Mo 02	49
Di 02		Fr 02	Mo 02	BIO 36	Sa 02		Di 03	Di 03	Mo 03	Di 03	
Mi 03		Sa 03	Di 03		Do 03		So 03	Do 04	Mo 04	Di 04	
Do 04		So 04	Mi 04		Fr 04		Mo 04	Do 05	Di 05	Do 05	BIO
Fr 05		Mo 05	Do 05	32	Sa 05		So 06	Fr 06	So 07	Fr 06	
Sa 06		Di 06	Fr 06		Mo 06		Di 07	Mo 07	Do 07	AP	BIO
So 07		Mi 07	Sa 07		Mo 07		Fr 08	Fr 08	So 08	Sa 07	
Mo 08		Do 08	So 08		Di 08		Mo 09	Mo 09	Mo 09	Mo 09	GS 50
Di 09		Fr 09	Mo 09	37	Mi 09		Sa 09	Di 10	Di 10	Di 10	
Mi 10	BIO	Sa 10	Do 10		Fr 10		So 10	Mo 11	Mo 11	Mo 11	GS 46
Do 11		So 11	Mi 11		Di 11		Di 12	Di 12	Di 12	Do 12	
Fr 12		Mo 12	Do 12	BIO 33	Sa 12		Fr 13	Fr 13	Fr 13	Fr 13	AP
Sa 13		Di 13	Fr 13		So 13		Mo 14	Mo 14	Sa 14	Sa 14	
So 14		Mi 14	Sa 14		Di 15	GS 42	Fr 15	Fr 15	So 15	Sa 14	
Mo 15		Do 15	So 15	Maria Himmelfahrt	Mo 16		Mo 16	Mo 16	Mo 16	Mo 16	RM EP RM MP 51
Di 16		Fr 16	Mo 16		Di 17		Sa 17	Di 17	Di 17	Di 17	
Do 18		So 18	Mi 18		Do 18	SP	So 18	Mo 18	Mo 18	Mo 18	
Fr 19		Mo 19	Do 19		Fr 19		Di 19	Di 19	Di 19	Do 19	BIO
Sa 20		Di 20	Fr 20	34	Sa 20		Mo 20	Mo 20	Mo 20	Fr 20	
So 21		Mi 21	So 21		Di 21		Mi 21	Di 21	Di 21	Sa 21	
Mo 22		Do 22	Mo 22		Mo 21	RM EP RM MP 43	Do 21	Do 21	Do 21	Do 21	BIO
Di 23		Fr 23	Di 23		Di 22		Fr 22	Fr 22	So 22	So 22	
Mi 24		Sa 24	Mo 23	39	Mi 23		Sa 23	Sa 23	Mo 23	Mo 23	52
Do 25		So 25	Di 24		Do 24	BIO	So 24	Di 24	Di 24	Di 24	
Fr 26		Mo 26	Mi 25		Fr 25		Mo 25	Mo 25	Mo 25	Mo 25	
Sa 27		Di 27	Do 26		Sa 26	Nationalfeiertag	Di 26	Di 26	Do 26	Do 26	
So 28		Mi 28	Fr 27		So 27		Mi 27	Fr 27	Fr 27	Fr 27	
Mo 29		Do 29	Sa 28		Mo 28		Do 28	Sa 28	Sa 28	Sa 28	
Di 30		Fr 30	So 29		Di 29		Fr 29	So 29	So 29	So 29	
Mi 31	BIO	Sa 31	Mo 30	40	Mi 30		Sa 30	Mo 30	Mo 30	Mo 30	01
			Do 31		Do 31			Di 31	Di 31	Di 31	

## Jetzt mehr Wertstoffe für den Recycling-Kreislauf!



Jetzt ist es noch einfacher. Alle Verpackungen außer Glas und Papier, kommen jetzt in die Gelbe Tonne oder den Gelben Sack. Danach werden sie sauber getrennt und Wertstoffe bleiben länger im Kreislauf.

Niederösterreich macht's einfach  
**insgelbe.at**



## Gemeindeverband St. Pölten

Tel: 0 2742/71117

mail: [gemeindeverband@gvu-stpoelten.at](mailto:gemeindeverband@gvu-stpoelten.at)  
[www.umweltverbaende.at/stpoeltenland](http://www.umweltverbaende.at/stpoeltenland)

Aktuelle Informationen zu Fragen betreffend Müllvermeidung und Mülltrennung entnehmen Sie bitte der Verbandszeitung »Umweltinfo« und dem Trenn ABC.at [www.umweltverbaende.at/stpoeltenland](http://www.umweltverbaende.at/stpoeltenland). Für spezielle Fragen steht Ihnen unsere Abfallberatung gerne zur Verfügung.



## die NÖ Umweltverbände

Wir machen's einfach.



059 444 | [www.brantner.com](http://www.brantner.com)

Im Auftrag des  
GVU St. Pölten



- NEU Abfuhrtermin Erinnerung
- NEU Informationen zur Abfallentsorgung
- Zutritt in Sammelzentren verbessert
- Einfache Registrierung
- Kostenlos

Mehr Informationen und Registrierung [www.skarbaeus-gvustip.at](http://www.skarbaeus-gvustip.at)



Mit der Skarabäus-App erhalten sie, außerhalb der Öffnungszeiten (WSZ) des GVU, den Werstoffzentren (WSZ) des GVU.